

中國人壽

新樂活

終身醫療健康保險(FNHRL)

中國人壽

防疫快守

健康保險批註條款(ZA8)



法定傳染病(含新型冠狀病毒肺炎)
免30日等待期

中國人壽新樂活終身醫療健康保險

主要給付項目：住院日額保險金、加護病房費用保險金、住院手術費用保險金、住院手術看護保險金、門診手術費用保險金、所繳保險費的退還、身故保險金或喪葬費用保險金

備查日期及文號：100.03.14中壽商發字第1000314003號

備查日期及文號：109.07.01中壽商二字第1090701009號

◎本商品因費率計算已考慮脫退率致使本商品無解約金。

◎本商品疾病之定義：係指被保險人自本契約生效日起持續有效三十日以後或自復效日起所發生之疾病，詳情請參閱契約條款。

◎本保險為不分紅保險單，不參加紅利分配，並無紅利給付項目。

中國人壽防疫快守健康保險批註條款

備查日期及文號：109.03.13中壽商一字第1090313001號

備查日期及文號：109.11.16中壽商二字第1091116002號

◎本保險為不分紅保險單，不參加紅利分配，並無紅利給付項目。

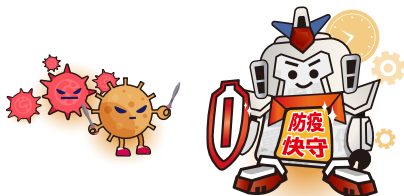
中國人壽喪葬費用保險金批註條款

備查日期及文號：109.08.30中壽商一字第1090830001號

◎本保險為不分紅保險單，不參加紅利分配，並無紅利給付項目。

■ 商品特色

- 保障完整負擔輕，終身醫療的最佳選擇。
- 0歲即可投保，適合作為新生兒首張醫療保單。
- 累積總給付金額最高可達住院日額的3,000倍。
- 提供住院手術看護金，讓您術後療養更安心。
- 門診手術亦可申請理賠，保障更多元。
- 限期繳費保費不漲價，擁有醫療保障一輩子。
- 可彈性附加多種醫療險附約，保障更周全。



■ 範例說明

王小姐20歲，投保「中國人壽新樂活終身醫療健康保險(FNHRL)」計劃10，繳費期間20年，年繳保費新臺幣(以下同)12,110元，平均每日支出約34元，即可享有保障如下：

單位：新臺幣/元

給付項目	計劃10
住院日額保險金(最高365天)	1,000元/日
加護病房費用保險金(最高365天)	另行給付2,000元/日
住院手術費用保險金(詳條款約定)	10,000元× (11%~486%的給付比率)
住院手術看護保險金(定額，每次住院期間給付一次)	5,000元/次
門診手術費用保險金(定額)	3,000元/次
身故或喪葬費用保險金	詳背面保單內容說明

自保單生效日後且於契約有效期間內：

1. 王小姐終身享有高達300萬元的醫療保障！
2. 若王小姐身故，以「應已繳保險費×1.06－曾申領各項理賠金總額」給付「身故保險金」（若為負數，則無此項給付）。

- ④ 1. 自本契約生效日起被保險人累積申領之保險金已達「住院保險金日額」之3,000倍時，本契約效力即行終止。若於繳費期間內終止者，將按日數比例返還未到期保險費予要保人。
2. 契約「住院保險金日額」減少時，累積總給付金額依減少後「住院保險金日額」之3,000倍計算，但須扣除減少「住院保險金日額」前已給付之倍數。
3. 本契約有效期間內，被保險人保險年齡到達99歲之保單週年日，本契約效力即行終止，且以「應已繳保險費×1.06－曾申領各項理賠金總額」之餘額，返還予要保人。
4. 平均每日保費係以年繳保費除以365日後以無條件進入個位數法計算。

※上述範例數值僅供參考。

中國人壽新樂活終身醫療健康保險/中國人壽防疫快守健康保險批註條款 1/2

說明：

- 凡中國人壽新樂活終身醫療健康保險之新契約一律自動附加中國人壽防疫快守健康保險批註條款；中國人壽新樂活終身醫療健康保險之有效契約一律直接適用。
- 附加中國人壽防疫快守健康保險批註條款後，被保險人自本批註條款生效日起經醫師診斷確診之「法定傳染病」，不受中國人壽新樂活終身醫療健康保險所稱「疾病」之等待期限制。
- 「法定傳染病」係指「衛生福利部疾病管制署」公布之法定傳染病。
- 自中國人壽喪葬費用保險金批註條款開辦日起(109年8月30日)，凡中國人壽新樂活終身醫療健康保險之新契約，一律自動附加該批註條款。
- 於附加中國人壽喪葬費用保險金批註條款後，若符合喪葬費用保險金給付時，所投保之喪葬費用保險金額總和(不限中國人壽)，不得超過遺產及贈與稅法第17條有關遺產稅喪葬費扣除額之半數，其超過部分中國人壽不負給付責任，中國人壽並應無息退還該超過部分之已繳保險費。

中國人壽之資訊公開說明，請查閱中國人壽企網<http://www.chinalife.com.tw>或洽免費申訴電話0800-098-889。中國人壽總公司：台北市松山區敦化北路122號5樓 傳真：(02)2712-5966 電子信箱：services@chinalife.com.tw





■ 保障內容說明

給付項目	給付內容
1.住院日額保險金	於契約有效期間內因保單條款約定之疾病或傷害而住院，按其住院日數(含始日及終日)×「住院保險金日額」給付。(註1)
2.加護病房費用保險金	於契約有效期間內因保單條款約定之疾病或傷害而需住進加護病房接受治療時，於加護病房治療期間(含始日及終日)，每日按其「住院保險金日額」之2倍另行給付。(註1)
3.住院手術費用保險金	於契約有效期間內因保單條款約定之疾病或傷害而住院接受手術治療時，按「住院保險金日額」之10倍×「手術名稱及費用表」所載比率給付(11%~486%)。每次住院期間各項手術費用保險金之總和，最高以「住院保險金日額」的50倍為限。
4.住院手術看護保險金	於契約有效期間內因保單條款約定之疾病或傷害而住院接受手術治療時，依「住院保險金日額」之5倍給付。但每次住院期間只給付一次。
5.門診手術費用保險金	於契約有效期間內因保單條款約定之疾病或傷害而於門診手術治療時，依「住院保險金日額」之3倍給付。但同一手術位置或同一器官接受二次以上手術之間隔時間未超過十四日時，只給付一次。
6.所繳保險費的退還、身故或喪葬費用保險金	<p>1.於本契約有效期間內因疾病或傷害身故者，以「應已繳保險費」(註2)的一點零六倍，扣除被保險人依上述1至5項之約定所應申領之各項保險金累計總額後之餘額，給付「身故保險金」，本契約效力即行終止；倘終止後有未到期之保險費者，中國人壽應按日數比例退還未到期之保險費予要保人。</p> <p>2.如依上述1-5項所應申領之各項保險金累計總額已達前述所稱「應已繳保險費」之一點零六倍者，則不再給付「身故保險金」。</p> <p>3.以受監護宣告尚未撤銷者為被保險人，其「身故保險金」變更為喪葬費用保險金。前述「喪葬費用保險金」依保單條款第十六條第六項及第七項約定辦理。</p> <p>4.被保險人於契約有效期間內且保險年齡十六歲前身故者，本契約效力即行終止中國人壽將改以下列方式處理： (一)被保險人於實際年齡未滿十五歲身故：中國人壽將退還所繳保險費予要保人或應得之人。 (二)被保險人於實際年齡滿十五歲身故：中國人壽將按所繳保險費給付「身故保險金」。 前述所繳保險費，係指以被保險人身故當時的「住院保險金日額」為準，按本險保險費率表所載金額為基礎，無息計算自本契約生效日起至「被保險人身故」之日所繳之保險費總額。</p>

※上表所述內容為摘要說明**僅供參考**，詳細內容以保單條款為準。

註1：每次住院期間給付日數最高以365日為限。

註2：應已繳保險費：1.繳費期間內：係指以被保險人身故當時的「住院保險金日額」為準，按本險標準體年繳費之保險費乘以當時保單年度數所得之金額。
 2.繳費期滿後：係指以被保險人身故當時的「住院保險金日額」為準，按本險標準體年繳費之保險費乘以保單頁面上所載之繳費年期所得之金額。

■ 商品費率

單位：新臺幣元/每百元日額

中國人壽新樂活終身醫療健康保險(FNHRL)													
年齡	15年期		20年期		30年期		年齡	15年期		20年期		30年期	
	男	女	男	女	男	女		男	女	男	女	男	女
0	1,399	1,260	1,144	1,026	878	781	31	1,891	1,690	1,582	1,427	1,154	1,109
1	1,396	1,258	1,142	1,024	868	779	32	1,931	1,706	1,598	1,447	1,176	1,121
2	1,369	1,257	1,127	1,022	855	774	33	1,973	1,720	1,640	1,470	1,216	1,133
3	1,344	1,256	1,107	1,020	845	771	34	2,015	1,742	1,669	1,493	1,249	1,148
4	1,325	1,251	1,090	1,018	835	768	35	2,050	1,765	1,704	1,518	1,281	1,167
5	1,313	1,245	1,080	1,017	825	767	36	2,084	1,788	1,734	1,541	1,315	1,183
6	1,307	1,243	1,076	1,016	818	771	37	2,125	1,818	1,765	1,570	1,347	1,204
7	1,308	1,245	1,078	1,018	823	777	38	2,167	1,849	1,797	1,603	1,382	1,230
8	1,319	1,252	1,086	1,024	824	784	39	2,216	1,885	1,830	1,640	1,417	1,258
9	1,331	1,263	1,097	1,033	827	792	40	2,265	1,923	1,865	1,674	1,452	1,287
10	1,344	1,275	1,110	1,044	828	806	41	2,326	1,951	1,927	1,714	1,477	1,308
11	1,360	1,290	1,125	1,057	830	810	42	2,391	1,988	1,990	1,763	1,501	1,327
12	1,381	1,306	1,143	1,071	846	829	43	2,466	2,030	2,049	1,815	1,524	1,347
13	1,404	1,326	1,163	1,087	867	842	44	2,545	2,072	2,113	1,873	1,552	1,370
14	1,428	1,346	1,184	1,104	889	856	45	2,616	2,118	2,175	1,941	1,579	1,397
15	1,454	1,366	1,206	1,122	911	871	46	2,697	2,169	2,239	2,029	1,610	1,430
16	1,476	1,385	1,229	1,138	931	887	47	2,776	2,223	2,331	2,132	1,649	1,464
17	1,502	1,405	1,252	1,156	951	903	48	2,856	2,287	2,438	2,211	1,686	1,495
18	1,527	1,426	1,272	1,174	971	919	49	2,949	2,357	2,546	2,298	1,721	1,529
19	1,551	1,446	1,295	1,191	995	936	50	3,087	2,441	2,658	2,403	1,760	1,560
20	1,576	1,468	1,318	1,211	1,016	951	51	3,191	2,500	2,731	2,461	—	—
21	1,598	1,489	1,340	1,229	1,036	968	52	3,297	2,563	2,807	2,513	—	—
22	1,622	1,511	1,361	1,249	1,053	987	53	3,414	2,641	2,890	2,572	—	—
23	1,642	1,533	1,381	1,269	1,071	1,007	54	3,534	2,716	2,974	2,640	—	—
24	1,666	1,556	1,403	1,290	1,087	1,027	55	3,662	2,803	3,068	2,706	—	—
25	1,691	1,580	1,427	1,311	1,100	1,047	56	3,803	2,894	3,164	2,772	—	—
26	1,719	1,603	1,455	1,333	1,111	1,068	57	3,951	2,989	3,264	2,839	—	—
27	1,749	1,629	1,483	1,356	1,122	1,087	58	4,111	3,088	3,372	2,904	—	—
28	1,783	1,650	1,516	1,376	1,130	1,093	59	4,288	3,198	3,485	2,971	—	—
29	1,816	1,666	1,550	1,391	1,135	1,096	60	4,473	3,311	3,604	3,035	—	—
30	1,854	1,673	1,575	1,411	1,141	1,100							

◎非年繳之每期保費=年繳保險費×繳別係數：半年繳=0.52、季繳=0.262、月繳=0.088。

■ 投保規則

1.繳費年期/投保年齡/投保限額：

繳費年期	15年期	20年期	30年期
投保年齡	0歲~60歲		0歲~50歲

- 投保限額：計劃5~計劃30(500元/日~3000元/日)；每一計劃代表100元/日，共計26種計劃。
- 繳別：年繳、半年繳、季繳、月繳。
- 其他投保規定，依本公司相關核保規定辦理，本公司擁有最終承保與否之權利。

■ 注意事項

- ◎消費者投保前應審慎瞭解本保險商品之承保範圍、除外不保事項及商品風險。
- ◎本商品簡介係由中國人壽核定後統一提供，僅供客戶參考，詳細內容以保單條款為準。
- ◎本商品經中國人壽合格簽署人員檢視其內容業已符合一般精算原則及保險法令，惟為確保權益，基於保險公司與消費者衡平對等原則，消費者仍應詳加閱讀保險單條款與相關文件，審慎選擇保險商品。本商品如有虛偽不實或違法情事，應由中國人壽及負責人依法負責。
- ◎投保後解約或不繼續繳費可能不利消費者，請慎選符合需求之保險商品。
- ◎保險契約各項權利義務皆詳列於保單條款，消費者務必詳加閱讀了解，並把握保單契約撤銷之時效(收到保單翌日起算十日內)。
- ◎本商品為保險商品，受人身保險安定基金保障，並非存款項目，故不受存款保險之保障。
- ◎人壽保險之死亡給付及年金保險之確定年金給付於被保險人死亡後給付於指定受益人者，依保險法第一百二十二條規定不得作為被保險人之遺產，惟如涉有規避遺產稅等稅捐情事者，稽徵機關仍得依據有關稅法規定或稅捐稽徵法第十二條之一所定實質課稅原則辦理；實務上死亡給付及確定年金給付依實質課稅原則核課遺產稅之例示性案例及其可能依實質課稅原則核課遺產稅之參考特徵，請詳見中國人壽網之「實質課稅原則專區」。
- ◎本保險所稱之「住院」，係指被保險人經醫師診斷其疾病或傷害必須入住醫院，且正式辦理住院手續並確實在醫院接受治療者，但不包含全民健康保險法第五十一條所稱之日間住院及精神衛生法第三十五條所稱之日間留院。保險公司辦理理賠作業於需要時會參據醫學專業意見審核被保險人住院之必要性。
- ◎消費者於購買本商品前，應詳閱各種銷售文件內容，中國人壽新樂活終身醫療健康保險之預定費用率(預定附加費用率)最高33.99%，最低19.49%；如要詳細了解其他相關資訊或因保險法第107條修訂後可能發生退費情形之範例，請洽中國人壽業務員、服務中心、服務據點(免付費電話：0800-098-889)或中國人壽網(網址：<http://www.chinalife.com.tw>)，以保障您的權益。

公司內部審核編號：PLD1090982

109.11.16 版

中國人壽新樂活終身醫療健康保險/中國人壽防疫快守健康保險批註條款 2/2